

Serie EB

19"-Überrahmen, die sich durch höchste mechanische Stabilität auszeichnen. Besonderheit dabei sind die durchgehenden Seitenteile aus Strangpressprofilen. Diese Universal-Baugruppenträger sind zum Einbau steckbarer Baugruppen auf der Basis der genormten Kartenformate nach DIN 41494, Teil 1 – 5 geeignet. Baugruppen und Europakarten können je nach Einbaucode front- und/ oder rückseitig eingebaut werden. Der Überrahmen ist standardmäßig mit zwei Griffen versehen.

Material
Aluminium

Oberfläche
Weiß alodiniert.
Bietet bestes Aussehen sowie zusätzlichen Oberflächenschutz.

Lieferumfang

Als Bausatz, unmontiert, inkl. Seitenteile mit Höhensprossen und Abschlussprofile, Querprofile , Federleistenprofile, Gewindestreifen M2,5, Griffe und Montage-material.

Teilfrontplatten (siehe F und TF-Serie) Deckel und Boden gehören nicht zum Lieferumfang, können aber gesondert bestellt werden.
(Siehe Kapitel Zubehör)

Aufbau der Modellbezeichnung

EB3-245 - 1 - 1 - X

Spezielle Oberflächenbehandlung nach Kundenwunsch

Bestückung hinten

0 = keine Bestückung

1 = 3 HE

für Karten 100x160 mm

2 = 3 HE

für Karten 100x220 mm

3 = 6 HE

für Karten 233,4x160 mm

4 = 6 HE

für Karten 233,4x220 mm

5 = 6 HE

für 2 Karten 100x160 mm

6 = 6 HE

für 2 Karten 100x220 mm

Bestückung vorne

0 = keine Bestückung

1 = 3 HE

für Karten 100x160 mm

2 = 3 HE

für Karten 100x220 mm

3 = 6 HE

für Karten 233,4x160 mm

4 = 6 HE

für Karten 233,4x220 mm

5 = 6 HE

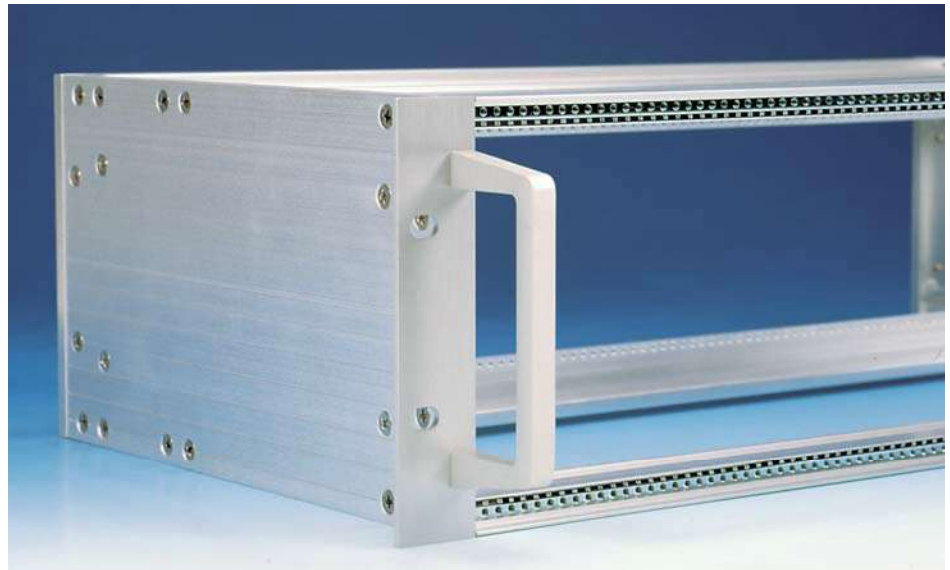
für 2 Karten 100x160 mm

6 = 6 HE

für 2 Karten 100x220 mm

Grundmodell

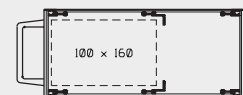
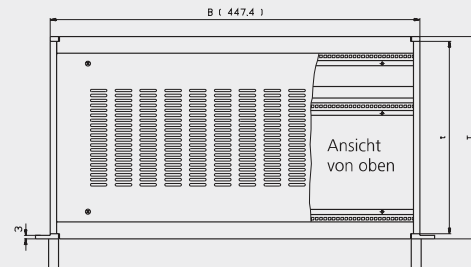
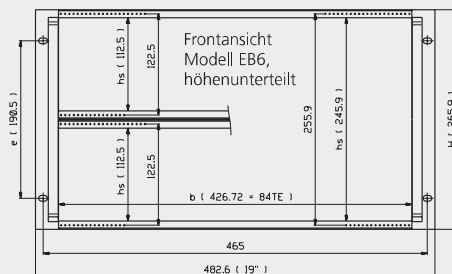
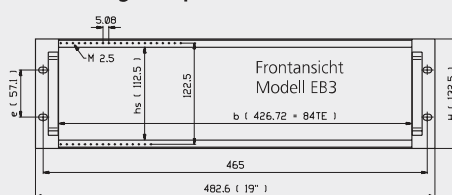
(siehe Modellübersicht)



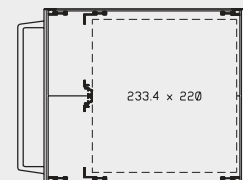
Standardmodelle

Modell	Breite		Tiefe		Höhe		
	B (mm)	b (mm)	T (mm)	t (mm)	H (mm)	hs (mm)	e (mm)
EB3-245	447,4	426,72	244,6	232,6	3HU = 132,5	112,5	57,1
EB3-305	447,4	426,72	304,6	292,6	3HU = 132,5	112,5	57,1
EB3-425	447,4	426,72	424,6	412,6	3HU = 132,5	112,5	57,1
EB3-545	447,4	426,72	544,6	532,6	3HU = 132,5	112,5	57,1
EB6-245	447,4	426,72	244,6	232,6	6HU = 265,9	245,9	190,5
EB6-305	447,4	426,72	304,6	292,6	6HU = 265,9	245,9	190,5
EB6-425	447,4	426,72	424,6	412,6	6HU = 265,9	245,9	190,5
EB6-545	447,4	426,72	544,6	532,6	6HU = 265,9	245,9	190,5

Bestückungsbeispiele, Serie EB



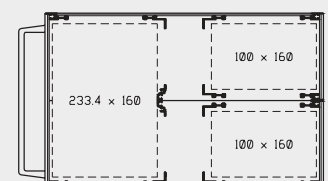
EB3-305-1-0



EB6-305-0-4



EB3-425-1-1



EB6-425-3-5

Abmessungen in mm