

Serie F und TF

Passend für alle Baugruppenträger nach DIN 41494

Material

Aluminiumlegierung, 2,5 mm stark
 Frontseite farblos eloxiert
 Rückseite chromatiert

Serie F

Mit Kunststoffnippel

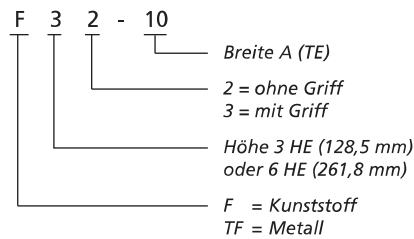
Serie TF

Mit Metallnippel

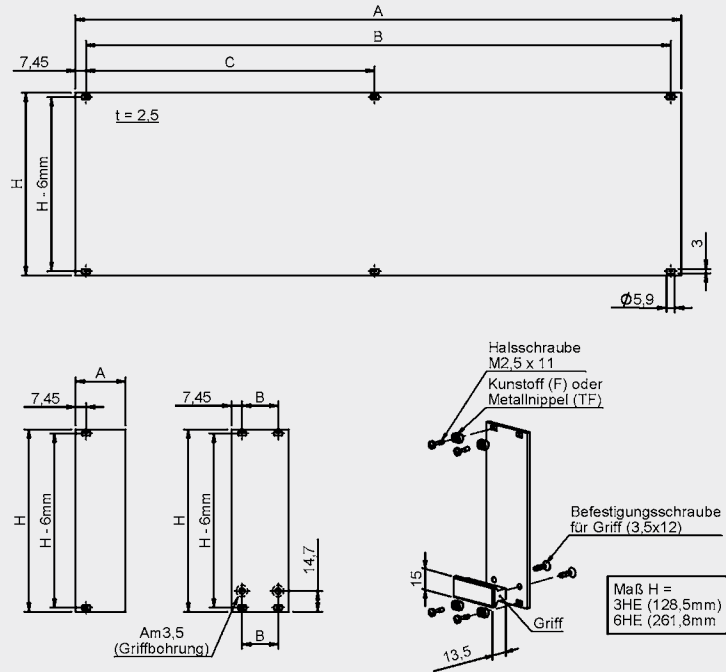
Lieferumfang

Frontplatte mit Formlöchern 5,9 x 3,3 mm;
 Serie F mit schwarzen Plastiknippeln (unmontiert), Serie TF mit Metallnippel;
 inkl. M2,5 x 11 Halsschrauben

Aufbau der Modellbezeichnung



Abmessungen, Serie F und TF



Standardmodelle

Abmessungen in mm	A	B	C	Modelle ohne Griff				Modelle mit Griff			
				3 HE H = 128,5 mm	6 HE H = 261,8 mm	3 HE	6 HE	3 HE	6 HE	3 HE	6 HE
3 TE	14,84	-	-	F32-3	F62-3	TF32-3	TF62-3	F33-3	F63-3	TF33-3	TF63-3
4 TE	19,92	-	-	F32-4	F62-4	TF32-4	TF62-4	F33-4	F63-4	TF33-4	TF63-4
5 TE	25,00	-	-	F32-5	F62-5	TF32-5	TF62-5	F33-5	F63-5	TF33-5	TF63-5
6 TE	30,08	-	-	F32-6	F62-6	TF32-6	TF62-6	F33-6	F63-6	TF33-6	TF63-6
7 TE	35,16	-	-	F32-7	F62-7	TF32-7	TF62-7	F33-7	F63-7	TF33-7	TF63-7
8 TE	40,24	25,4	-	F32-8	F62-8	TF32-8	TF62-8	F33-8	F63-8	TF33-8	TF63-8
10 TE	50,40	35,56	-	F32-10	F62-10	TF32-10	TF62-10	F33-10	F63-10	TF33-10	TF63-10
12 TE	60,56	45,72	-	F32-12	F62-12	TF32-12	TF62-12	F33-12	F63-12	TF33-12	TF63-12
14 TE	70,72	55,88	-	F32-14	F62-14	TF32-14	TF62-14	F33-14	F63-14	TF33-14	TF63-14
16 TE	80,88	66,04	-	F32-16	F62-16	TF32-16	TF62-16	-	-	-	-
20 TE	101,20	86,36	-	-	-	TF32-20	TF62-20	-	-	-	-
21 TE	106,28	91,44	-	F32-21	F62-21	TF32-21	TF62-21	F33-21	F63-21	TF33-21	TF63-21
24 TE	121,52	106,86	-	-	-	TF32-24	TF62-24	-	-	-	-
27 TE	136,76	121,92	-	-	-	TF32-27	TF62-27	F33-27	F63-27	TF33-27	TF63-27
28 TE	141,84	127,00	-	F32-28	F62-28	TF32-28	TF62-28	F33-28	F63-28	TF33-28	TF63-28
30 TE	152,00	137,16	-	F32-30	F62-30	TF32-30	TF62-30	-	-	-	-
32 TE	162,16	147,32	-	F32-32	F62-32	TF32-32	TF62-32	-	-	-	-
36 TE	182,48	167,64	-	F32-36	F62-36	TF32-36	TF62-36	-	-	-	-
40 TE	202,80	187,96	-	F32-40	F62-40	TF32-40	TF62-40	-	-	-	-
41 TE	207,88	193,04	-	F32-41	F62-41	TF32-41	TF62-41	-	-	-	-
42 TE	212,96	198,12	-	F32-42	F62-42	TF32-42	TF62-42	-	-	-	-
44 TE	223,12	208,28	-	F32-44	F62-44	TF32-44	TF62-44	-	-	-	-
60 TE	304,40	289,56	147,32	F32-60	F62-60	TF32-60	TF62-60	-	-	-	-
63 TE	319,64	304,80	147,32	F32-63	F62-63	TF32-63	TF62-63	-	-	-	-
81 TE	411,08	396,24	198,12	F32-81	F62-81	TF32-81	TF62-81	-	-	-	-
84 TE	426,32	411,48	203,20	F32-84	F62-84	TF32-84	TF62-84	-	-	-	-