
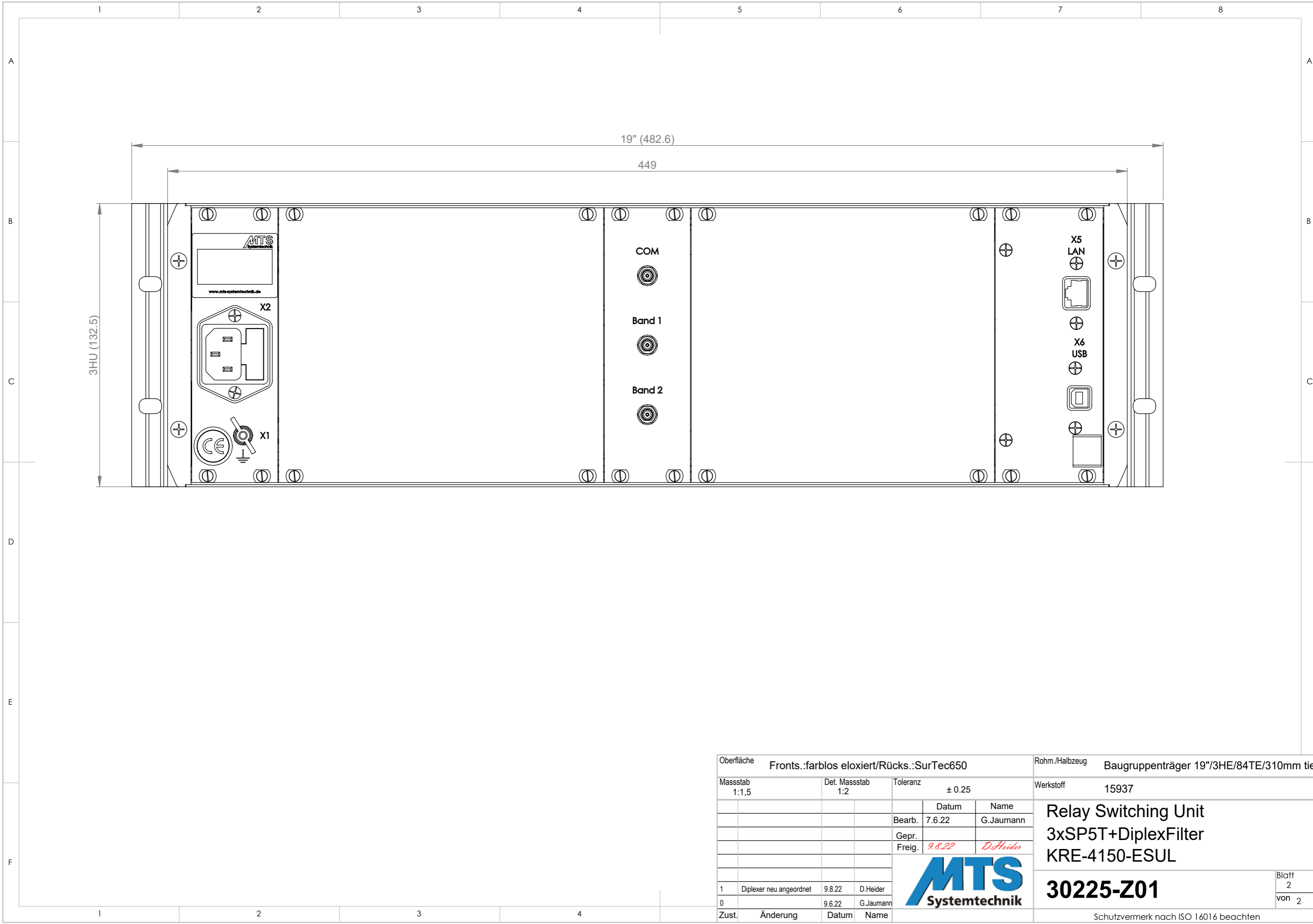


Oberfläche		Fronts.:farblos eloxiert/Rücks.:SurTec650		Rohm./Halbzeug		Baugruppenträger 19"/3HE/84TE/310mm tief	
Massstab		Det. Massstab		Toleranz		Werkstoff	
1:1,5		1:2		± 0.25		15937	
				Datum		Name	
				Bearb. 7.6.22		G.Jaumann	
				Gepr.			
				Freig. 9.8.22		D.Heider	
1		Diplexer neu angeordnet		9.8.22		D.Heider	
0				9.6.22		G.Jaumann	
Zust.		Änderung		Datum		Name	
							
						<b>Relay Switching Unit</b> <b>3xSP5T+DiplexFilter</b> <b>KRE-4150-ESUL</b>	
						<b>30225-Z01</b>	
						Blatt 1 von 2	
Schutzvermerk nach ISO 16016 beachten							



Oberfläche		Fronts.: farblos eloxiert/Rücks.: SurTec650		Rohm./Halbzeug		Baugruppenträger 19"/3HE/84TE/310mm tief	
Massstab		Det. Massstab		Toleranz		Werkstoff	
1:1,5		1:2		± 0.25		15937	
				Datum		Name	
				Bearb. 7.6.22		G.Jaumann	
				Gepr.			
				Freig. 9.8.22		D.Heider	
1		Diplexer neu angeordnet		9.8.22		D.Heider	
0				9.6.22		G.Jaumann	
Zust.		Änderung		Datum		Name	
						<b>Relay Switching Unit</b> <b>3xSP5T+DiplexFilter</b> <b>KRE-4150-ESUL</b>	
						<b>30225-Z01</b>	
						Blatt 2 von 2	
Schutzvermerk nach ISO 16016 beachten							

